

SEPARATORI DI IDROCARBURI IN ACCIAIO VERNICIATO

Sono realizzati in lamiera di acciaio S 235 JRG.

La protezione superficiale interna ed esterna viene eseguita con vernice bicomponente a base di resine epossidiche, dopo sabbiatura SA 2,5, conferisce ai manufatti una notevole resistenza nei confronti dell'acqua, dell'abrasione e di una larga gamma di prodotti chimici.

Il peso ridotto fa sì che buona parte dei modelli disponibili siano movimentabili con mezzi da cantiere.

Vengono sottoposti a verifica della tenuta idraulica direttamente nel cantiere di produzione prima della spedizione.

Sono previste due diverse conformazioni dei manufatti:

a) **Separatori a pianta rettangolare**

Sono realizzati, con e senza by-pass integrato, per portate fino ad alcune decine di l/s

Sono disponibili in due tipologie:

➤ **Modello T-A**

Sono provvisti di una o due aperture predisposte per chiusini circolari



➤ **Modello T-C**

Sono provvisti di uno o due chiusini rettangolari in ghisa sferoidale classe C250 a chiusura idraulica con telaio in acciaio zincato



b) **Separatori cilindrici**

Sono disponibili, con e senza by-pass integrato, per portate fino ad alcune centinaia di l/s

Il dimensionamento di questi impianti viene effettuato caso per caso



SHUNT ITALIANA TECHNOLOGY S.r.l.

Via Galilei, 2 – 20040 Caponago (MB)

Tel. 02.9596621 – Fax. 02.95742354

www.shunt.it – divacque@shunt.it

Catalogo_06_U - Tutti i diritti riservati

serie Oil-I-Av

Separatori di idrocarburi in acciaio verniciato

GAMMA A DISPOSIZIONE

Serie	Configurazione	Caratteristiche	Taglie disponibili	
Oil-I-Av-Ss	Base	- sfangatore con volume 100 litri x TN	tipo T-A	TN1,5 ÷ TN40
			tipo T-C	TN1,5 ÷ TN20
Oil-I-Av-Sd	Base	- sfangatore con volume 200 litri x TN	tipo T-A	TN1,5 ÷ TN10
			tipo T-C	TN1,5 ÷ TN10
Oil-I-Av-St	Base	- sfangatore con volume 300 litri x TN	tipo T-A	TN3 ÷ TN6
			tipo T-C	TN3 ÷ TN6
Oil-I-Av-Sm	Base	- sfangatore con volume 500 litri x TN	tipo T-A	TN3 ÷ TN6
			tipo T-C	TN3 ÷ TN6
Oil-I-Av-Ss-b	By-pass integrato	- sfangatore con volume 100 litri x TN	tipo T-A	TN3 ÷ TN35
		- by-pass integrato	tipo T-C	TN3 ÷ TN20

INSTALLAZIONE

Nella fase di installazione dovranno essere rispettate le seguenti prescrizioni:

- Il separatore sarà posizionato in piano, interrato, appoggiato su un letto di sabbia compatto dello spessore di 10÷15 cm. E' consigliabile la realizzazione di un **piano di posa** in cls
- Raccordare l'ingresso e l'uscita utilizzando idonei manicotti
- Il rinterro dovrà essere eseguito con sabbia non aggressiva compattata per strati, escludendo ogni altro tipo di materiale e le ispezioni dovranno essere rialzate a livello del piano finito. I chiusini di ispezione dovranno restare accessibili per permettere la manutenzione
- Nel caso di interrimento superiore a 30÷40 cm il separatore dovrà essere ricoperto da una soletta di ripartizione, di idonee caratteristiche strutturali, che appoggi sul bordo della fossa senza gravare sul manufatto. Allo stesso modo dovrà essere fatto in presenza di carichi rotabili (parcheggi e strade).
 - > **Per i separatori tipo T-A**, dotati di aperture circolari idonee per chiusini con diametro di 600 mm. Realizzata la soletta di ripartizione prevedere delle prolunghe in cls con relativi chiusini di idonee caratteristiche strutturali.
 - > **Per i separatori tipo T-C**, dotati di chiusini rettangolari classe C250 con telaio in acciaio zincato sono possibili due soluzioni:
 1. come per i separatori tipo T-A, realizzata la soletta di ripartizione, prevedere delle prolunghe in cls idonee per i chiusini in dotazione;
 2. prevedere un impianto con altezza maggiorata, disponibile a richiesta, ed inghisare direttamente nella soletta di ripartizione il telaio in dotazione, evitando l'impiego di prolunghe. Questo consente una maggiore ispezionabilità dell'impianto soprattutto nel caso si debba interrare il manufatto a profondità elevate.
- Il separatore è idoneo solo per installazione interrata. In caso di installazione fuori terra dovrà essere realizzato un opportuno cordolo di contenimento di altezza pari a 2/3 del manufatto

Riempire il separatore con acqua pulita, fino alla tracimazione dal tubo di uscita, tenendo sollevato il dispositivo di otturazione.



SHUNT ITALIANA TECHNOLOGY S.r.l.

Via Galilei, 2 – 20040 Caponago (MB)

Tel. 02.9596621 – Fax. 02.95742354

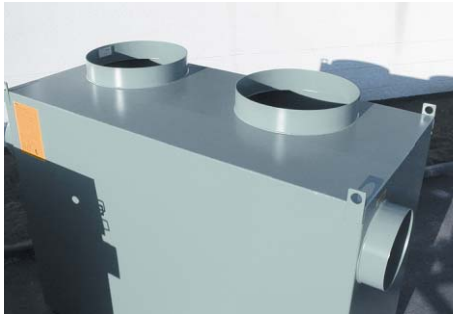
www.shunt.it – divacque@shunt.it

Catalogo_06_U - Tutti i diritti riservati

serie Oil-I-Av-Ss ...T-A

Separatori di idrocarburi in acciaio verniciato - configurazione base -

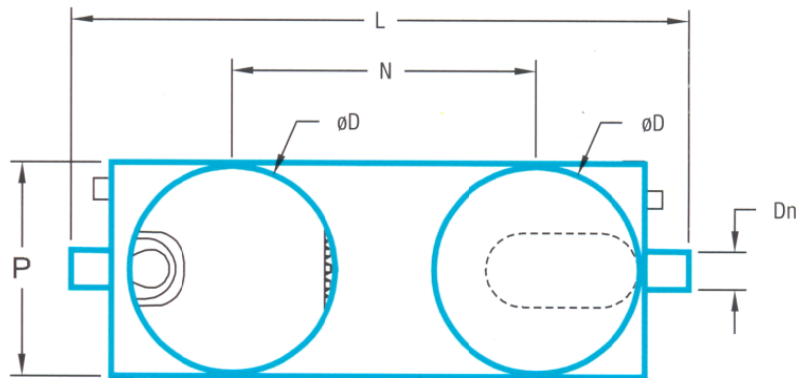
COPERTURA



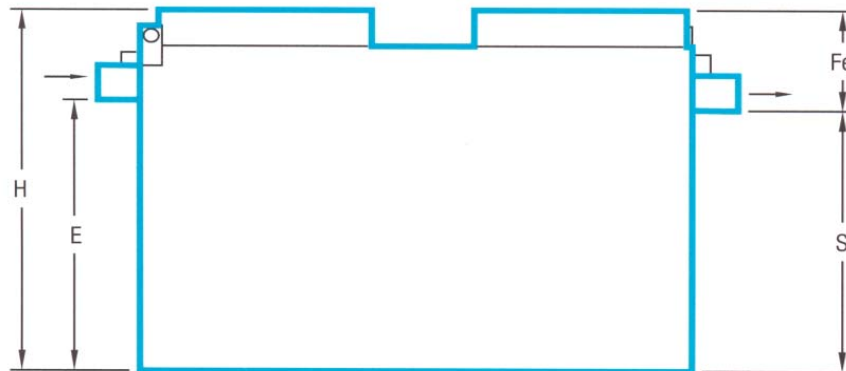
Accessi circolari:

- Tipo "D1": ϕ 580 mm
- Tipo "D2": ϕ 750 mm
- Tipo "D3": ϕ 950 mm

PIANTA



SEZIONE



SHUNT ITALIANA TECHNOLOGY S.r.l.

Via Galilei, 2 - 20040 Caponago (MB)

Tel. 02.9596621 - Fax. 02.95742354

www.shunt.it - divacque@shunt.it

Catalogo_06_U - Tutti i diritti riservati

Le informazioni e i dati tecnici riportati sono suscettibili di modifiche. L'installazione dei prodotti deve essere eseguita nel rispetto delle norme generali vigenti.

serie Oil-I-Av-Ss ...T-A

Separatori di idrocarburi in acciaio verniciato - configurazione base -

T.N.	Modello	Aperture	Dimensioni			Quote		DN	Volumi		Peso
			L	B	H	E	S		Sfang.	Sep.	
l/s		n°/tipo	cm	cm	cm	cm	cm	mm	l	l	q.li
sfangatore standard											
1,5	Oil-I-Av-Ss 001T-A	1xD1	124	58	95	68	65	110	150	230	112
3	Oil-I-Av-Ss 003T-A	2xD1	174	60	92	65	62	110	300	260	144
4	Oil-I-Av-Ss 004T-A	2xD1	174	60	109	82	79	110	400	320	164
6	Oil-I-Av-Ss 006T-A	2xD1	194	63	130	95	90	160	600	390	294
8	Oil-I-Av-Ss 008T-A	2xD1	237	83	115	80	75	160	800	550	362
10	Oil-I-Av-Ss 010T-A	2xD1	237	83	130	95	90	160	1.000	620	402
15	Oil-I-Av-Ss 015T-A	2xD2	217	83	211	166	161	200	1.500	1.350	561
20	Oil-I-Av-Ss 020T-A	2xD2	310	83	200	155	150	200	2.000	1.800	664
25	Oil-I-Av-Ss 025T-A	2xD2	303	120	192	147	142	200	2.500	2.270	805
30	Oil-I-Av-Ss 030T-A	2xD2	363	120	192	147	142	200	3.000	2.794	938
35	Oil-I-Av-Ss 035T-A	1xD2 1xD3	435	120	211	147	142	315	3.500	3.316	1.180
sfangatore doppio											
3	Oil-I-Av-Sd 003T-A	2xD1	204	63	110	83	80	110	600	310	192
6	Oil-I-Av-Sd 006T-A	2xD1	220	83	150	115	110	160	1.200	630	308
10	Oil-I-Av-Sd 010T-A	2xD2	250	104	190	155	150	160	2.000	800	454
sfangatore triplo											
3	Oil-I-Av-St 003T-A	2xD1	204	63	130	103	100	110	900	240	218
6	Oil-I-Av-St 006T-A	2xD1	220	83	190	155	150	160	1.800	690	496
sfangatore maggiorato											
3	Oil-I-Av-Sm 003T-A	2xD1	224	83	150	125	120	110	1.500	400	400
6	Oil-I-Av-Sm 006T-A	2xD1	250	83	220	185	180	160	3.000	480	612

VOCE DI CAPITOLATO

Fornitura e posa in opera di separatore di idrocarburi a coalescenza tipo **SHUNT** mod. **Oil-I-Av-Ss... ..T-A** conforme alle norme europee EN 858, a forma parallelepipedica in lamiera di acciaio S 235 JRG con rivestimento interno ed esterno, spessore minimo 150 microns, bicomponente a base di resine epossidiche, applicato dopo sabbiatura SA 2,5.

Il separatore, provvisto di n° ... aperture predisposte per chiusini circolari sarà composto da:

- comparto iniziale di sfangatura con volume minimo di m³
- setto divisorio con pacco a coalescenza lamellare a struttura incrociata in polipropilene smontabile atto ad aggregare le particelle di dimensioni minori per favorirne la risalita;
- comparto terminale di flottazione volume minimo di m³, dotato di presa a sifone con otturatore automatico a galleggiante in polietilene tarato su un peso specifico di 0,85 kg/l.

L'impianto dovrà garantire un tenore residuo di idrocarburi liberi (non emulsionati) < 5 mg/l secondo la metodologia prevista dalla sopraccitata norma.

Il separatore dovrà essere interrato, posizionato in piano e appoggiato su un letto di sabbia compatto.

Il rinterro sarà eseguito con sabbia, escludendo ogni altro tipo di materiale e le ispezioni saranno rialzate a livello del piano finito. I chiusini di ispezione resteranno accessibili per permettere la manutenzione.



SHUNT ITALIANA TECHNOLOGY S.r.l.

Via Galilei, 2 – 20040 Caponago (MB)

Tel. 02.9596621 – Fax. 02.95742354

www.shunt.it – divacque@shunt.it

Catalogo_06_U - Tutti i diritti riservati

Le informazioni e i dati tecnici riportati sono suscettibili di modifiche. L'installazione dei prodotti deve essere eseguita nel rispetto delle norme generali vigenti.

serie Oil-I-Av-Ss ...T-C

Separatori di idrocarburi in acciaio verniciato - configurazione base -

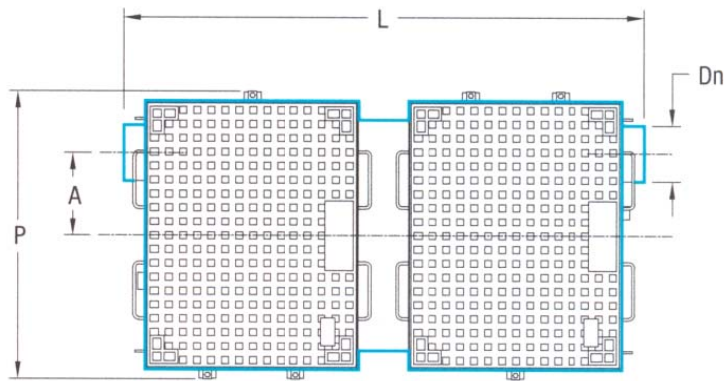
COPERTURA



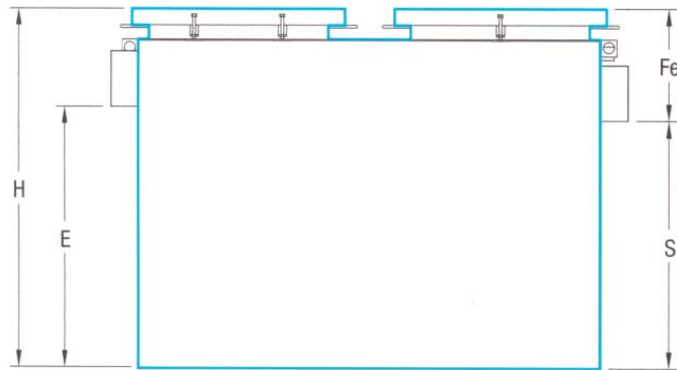
Chiusini classe C250:

- Tipo "C1": 480 x 630 mm
- Tipo "C2": 950 x 750 mm

PIANTA



SEZIONE



SHUNT ITALIANA TECHNOLOGY S.r.l.

Via Galilei, 2 – 20040 Caponago (MB)

Tel. 02.9596621 – Fax. 02.95742354

www.shunt.it – divacque@shunt.it

Catalogo_06_U - Tutti i diritti riservati

Le informazioni e i dati tecnici riportati sono suscettibili di modifiche. L'installazione dei prodotti deve essere eseguita nel rispetto delle norme generali vigenti.

serie Oil-I-Av-Ss ...T-C

Separatori di idrocarburi in acciaio verniciato - configurazione base -

T.N.	Modello	Chiusini	Dimensioni			Quote		DN	Volumi		Peso
			L	B	H	E	S		Sfang.	Sep.	
I/s		n°/tipo	cm	cm	cm	cm	cm	mm	l	l	q.li
sfangatore standard											
1,5	Oil-I-Av-Ss 001T-C	1xC1	124	62	95	68	65	110	150	170	147
3	Oil-I-Av-Ss 003T-C	1xC2	164	86	92	65	62	110	300	250	235
4	Oil-I-Av-Ss 004T-C	1xC2	164	86	109	82	79	110	400	300	254
6	Oil-I-Av-Ss 006T-C	1xC2	194	86	130	95	90	160	600	390	384
8	Oil-I-Av-Ss 008T-C	2xC2	237	104	115	80	75	160	800	550	543
10	Oil-I-Av-Ss 010T-C	2xC2	237	104	130	95	90	160	1.000	620	580
15	Oil-I-Av-Ss 015T-C	2xC2	217	104	211	166	161	200	1.500	1.350	759
20	Oil-I-Av-Ss 020T-C	2xC2	310	104	200	155	150	200	2.000	1.800	885
sfangatore doppio											
3	Oil-I-Av-Sd 003T-C	1xC2	204	86	110	83	80	110	600	310	285
6	Oil-I-Av-Sd 006T-C	2xC2	220	104	150	115	110	160	1.200	630	502
10	Oil-I-Av-Sd 010T-C	2xC2	250	104	190	155	150	160	2.000	800	730
sfangatore triplo											
3	Oil-I-Av-St 003T-C	1xC2	204	86	130	103	100	110	900	240	311
6	Oil-I-Av-St 006T-C	2xC2	220	104	190	155	150	160	1.800	690	676
sfangatore maggiorato											
3	Oil-I-Av-Sm 003T-C	2xC2	224	104	150	125	120	110	1.500	400	582
6	Oil-I-Av-Sm 006T-C	2xC2	250	104	220	185	180	160	3.000	480	792

VOCE DI CAPITOLATO

Fornitura e posa in opera di separatore di idrocarburi a coalescenza tipo **SHUNT** mod. **Oil-I-Av-S... ..T-C** conforme alle norme europee EN 858, a forma parallelepipedica in lamiera di acciaio S 235 JRG con rivestimento interno ed esterno, spessore minimo 150 microns, bicomponente a base di resine epossidiche, applicato dopo sabbiatura SA 2,5.

Il separatore, provvisto di n° ... chiusini rettangolari in ghisa sferoidale classe C250 a chiusura idraulica con telaio in acciaio zincato sarà composto da:

- comparto iniziale di sfangatura con volume minimo di m³
- setto divisorio con pacco a coalescenza lamellare a struttura incrociata in polipropilene smontabile atto ad aggregare le particelle di dimensioni minori per favorirne la risalita;
- comparto terminale di flottazione volume minimo di m³, dotato di presa a sifone con otturatore automatico a galleggiante in polietilene tarato su un peso specifico di 0,85 kg/l.

L'impianto dovrà garantire un tenore residuo di idrocarburi liberi (non emulsionati) < 5 mg/l secondo la metodologia prevista dalla sopraccitata norma.

Il separatore dovrà essere interrato, posizionato in piano e appoggiato su un letto di sabbia compatto.

Il rinterro sarà eseguito con sabbia, escludendo ogni altro tipo di materiale e le ispezioni saranno rialzate a livello del piano finito. I chiusini di ispezione resteranno accessibili per permettere la manutenzione.



SHUNT ITALIANA TECHNOLOGY S.r.l.

Via Galilei, 2 – 20040 Caponago (MB)

Tel. 02.9596621 – Fax. 02.95742354

www.shunt.it – divacque@shunt.it

Catalogo_06_U - Tutti i diritti riservati

Le informazioni e i dati tecnici riportati sono suscettibili di modifiche. L'installazione dei prodotti deve essere eseguita nel rispetto delle norme generali vigenti.