

SEPARATORI DI IDROCARBURI IN ACCIAIO VERNICIATO

Sono realizzati in lamiera di acciaio S 235 JRG.

La protezione superficiale interna ed esterna viene eseguita con vernice bicomponente a base di resine epossidiche, dopo sabbiatura SA 2,5, conferisce ai manufatti una notevole resistenza nei confronti dell'acqua, dell'abrasione e di una larga gamma di prodotti chimici.

Il peso ridotto fa sì che buona parte dei modelli disponibili siano movimentabili con mezzi da cantiere.

Vengono sottoposti a verifica della tenuta idraulica direttamente nel cantiere di produzione prima della spedizione.

Sono previste due diverse conformazioni dei manufatti:

a) **Separatori a pianta rettangolare**

Sono realizzati, con e senza by-pass integrato, per portate fino ad alcune decine di l/s

Sono disponibili in due tipologie:

➤ **Modello T-A**

Sono provvisti di una o due aperture predisposte per chiusini circolari



➤ **Modello T-C**

Sono provvisti di uno o due chiusini rettangolari in ghisa sferoidale classe C250 a chiusura idraulica con telaio in acciaio zincato



b) **Separatori cilindrici**

Sono disponibili, con e senza by-pass integrato, per portate fino ad alcune centinaia di l/s

Il dimensionamento di questi impianti viene effettuato caso per caso



SHUNT ITALIANA TECHNOLOGY S.r.l.

Via Galilei, 2 – 20040 Caponago (MB)

Tel. 02.9596621 – Fax. 02.95742354

www.shunt.it – divacque@shunt.it

Catalogo_06_U - Tutti i diritti riservati

serie Oil-I-Av-Ss-b ...T-C

Separatori di idrocarburi in acciaio verniciato - configurazione base e by-pass integrato -

T.N.	Modello	Chiusini	Dimensioni			Quote		DN	Volumi		Peso
			L	B	H	E	S		Sfang.	Sep.	
I/s		n°/tipo	cm	cm	cm	cm	cm	mm	l	l	q.li
3	Oil-I-Av-Ss-b 003T-C	1xC2	141	104	112	75	72	160	300	420	290
4	Oil-I-Av-Ss-b 004T-C	1xC2	141	104	129	92	89	200	400	490	315
6	Oil-I-Av-Ss-b 006T-C	2xC2	192	104	130	95	90	200	600	650	541
8	Oil-I-Av-Ss-b 008T-C	2xC2	225	104	135	90	85	315	800	815	655
10	Oil-I-Av-Ss-b 010T-C	2xC2	225	104	160	110	100	315	1.000	900	701
15	Oil-I-Av-Ss-b 015T-C	2xC1	225	120	191	132	122	315	1.500	1.430	743
20	Oil-I-Av-Ss-b 020T-C	2xC2	275	130	191	132	122	315	2.000	1.965	973

VOCE DI CAPITOLATO

Fornitura e posa in opera di separatore di idrocarburi a coalescenza tipo **SHUNT** mod. **Oil-I-Av-Ss-b ...T-C** conforme alle norme europee EN 858, a forma parallelepipedica in lamiera di acciaio S 235 JRG con rivestimento interno ed esterno, spessore minimo 150 microns, bicomponente a base di resine epossidiche, applicato dopo sabbiatura SA 2,5.

Il separatore, provvisto di n° ... chiusini rettangolari in ghisa sferoidale classe C250 a chiusura idraulica con telaio in acciaio zincato sarà composto da:

- comparto iniziale di sfangatura con volume minimo di m³
- setto divisorio con pacco a coalescenza lamellare a struttura incrociata in polipropilene smontabile atto ad aggregare le particelle di dimensioni minori per favorirne la risalita;
- comparto terminale di flottazione volume minimo di m³, dotato di presa a sifone con otturatore automatico a galleggiante in polietilene tarato su un peso specifico di 0,85 kg/l.
- by-pass per lo sfioro delle portate eccedenti integrato nel manufatto in grado di accettare portate fino a 5 volte la portata nominale.

L'impianto dovrà garantire un tenore residuo di idrocarburi liberi (non emulsionati) < 5 mg/l secondo la metodologia prevista dalla sopraccitata norma.

Il separatore dovrà essere interrato, posizionato in piano e appoggiato su un letto di sabbia compatto.

Il rinterro sarà eseguito con sabbia, escludendo ogni altro tipo di materiale e le ispezioni saranno rialzate a livello del piano finito. I chiusini di ispezione resteranno accessibili per permettere la manutenzione.



SHUNT ITALIANA TECHNOLOGY S.r.l.

Via Galilei, 2 – 20040 Caponago (MB)

Tel. 02.9596621 – Fax. 02.95742354

www.shunt.it – divacque@shunt.it

Catalogo_06_U - Tutti i diritti riservati

Le informazioni e i dati tecnici riportati sono suscettibili di modifiche. L'installazione dei prodotti deve essere eseguita nel rispetto delle norme generali vigenti.

serie Oil-I-Av

Separatori di idrocarburi in acciaio verniciato

GAMMA A DISPOSIZIONE

Serie	Configurazione	Caratteristiche	Taglie disponibili	
Oil-I-Av-Ss	Base	- sfangatore con volume 100 litri x TN	tipo T-A	TN1,5 ÷ TN40
			tipo T-C	TN1,5 ÷ TN20
Oil-I-Av-Sd	Base	- sfangatore con volume 200 litri x TN	tipo T-A	TN1,5 ÷ TN10
			tipo T-C	TN1,5 ÷ TN10
Oil-I-Av-St	Base	- sfangatore con volume 300 litri x TN	tipo T-A	TN3 ÷ TN6
			tipo T-C	TN3 ÷ TN6
Oil-I-Av-Sm	Base	- sfangatore con volume 500 litri x TN	tipo T-A	TN3 ÷ TN6
			tipo T-C	TN3 ÷ TN6
Oil-I-Av-Ss-b	By-pass integrato	- sfangatore con volume 100 litri x TN	tipo T-A	TN3 ÷ TN35
		- by-pass integrato	tipo T-C	TN3 ÷ TN20

INSTALLAZIONE

Nella fase di installazione dovranno essere rispettate le seguenti prescrizioni:

- Il separatore sarà posizionato in piano, interrato, appoggiato su un letto di sabbia compatto dello spessore di 10÷15 cm. E' consigliabile la realizzazione di un **piano di posa** in cls
- Raccordare l'ingresso e l'uscita utilizzando idonei manicotti
- Il rinterro dovrà essere eseguito con sabbia non aggressiva compattata per strati, escludendo ogni altro tipo di materiale e le ispezioni dovranno essere rialzate a livello del piano finito. I chiusini di ispezione dovranno restare accessibili per permettere la manutenzione
- Nel caso di interrimento superiore a 30÷40 cm il separatore dovrà essere ricoperto da una soletta di ripartizione, di idonee caratteristiche strutturali, che appoggi sul bordo della fossa senza gravare sul manufatto. Allo stesso modo dovrà essere fatto in presenza di carichi rotabili (parcheggi e strade).
 - > **Per i separatori tipo T-A**, dotati di aperture circolari idonee per chiusini con diametro di 600 mm. Realizzata la soletta di ripartizione prevedere delle prolunghe in cls con relativi chiusini di idonee caratteristiche strutturali.
 - > **Per i separatori tipo T-C**, dotati di chiusini rettangolari classe C250 con telaio in acciaio zincato sono possibili due soluzioni:
 1. come per i separatori tipo T-A, realizzata la soletta di ripartizione, prevedere delle prolunghe in cls idonee per i chiusini in dotazione;
 2. prevedere un impianto con altezza maggiorata, disponibile a richiesta, ed inghisare direttamente nella soletta di ripartizione il telaio in dotazione, evitando l'impiego di prolunghe. Questo consente una maggiore ispezionabilità dell'impianto soprattutto nel caso si debba interrare il manufatto a profondità elevate.
- Il separatore è idoneo solo per installazione interrata. In caso di installazione fuori terra dovrà essere realizzato un opportuno cordolo di contenimento di altezza pari a 2/3 del manufatto

Riempire il separatore con acqua pulita, fino alla tracimazione dal tubo di uscita, tenendo sollevato il dispositivo di otturazione.



SHUNT ITALIANA TECHNOLOGY S.r.l.

Via Galilei, 2 – 20040 Caponago (MB)

Tel. 02.9596621 – Fax. 02.95742354

www.shunt.it – divacque@shunt.it

Catalogo_06_U - Tutti i diritti riservati

serie Oil-I-Av-Ss-b ...T-A

Separatori di idrocarburi in acciaio verniciato - configurazione base e by-pass integrato -

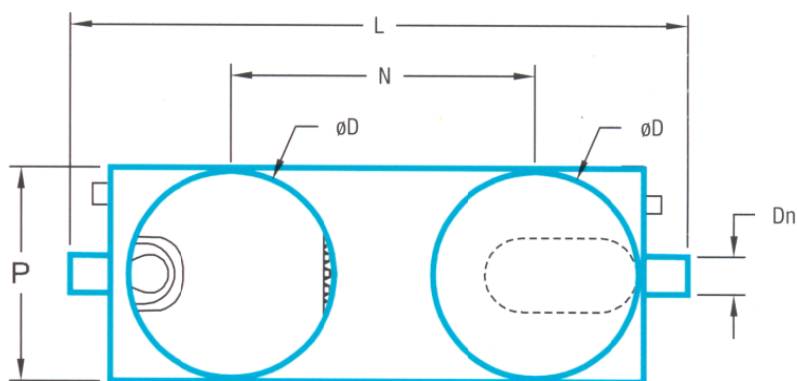
COPERTURA



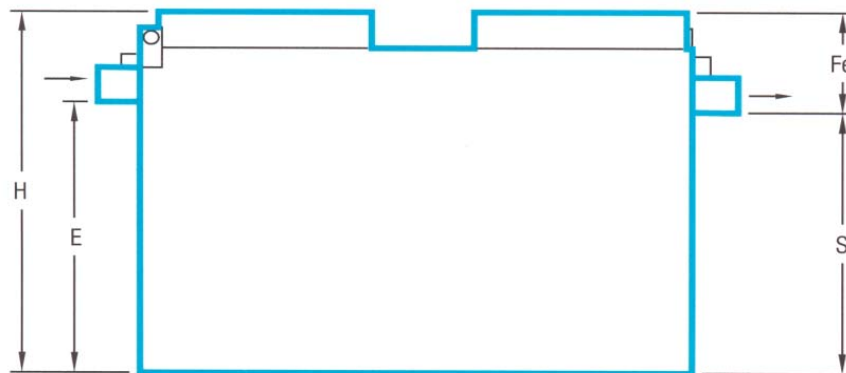
Accessi circolari:

- Tipo "D1": ϕ 580 mm
- Tipo "D2": ϕ 750 mm
- Tipo "D3": ϕ 950 mm

PIANTA



SEZIONE



SHUNT ITALIANA TECHNOLOGY S.r.l.

Via Galilei, 2 - 20040 Caponago (MB)

Tel. 02.9596621 - Fax. 02.95742354

www.shunt.it - divacque@shunt.it

Catalogo_06_U - Tutti i diritti riservati

serie Oil-I-Av-Ss-b ...T-A

Separatori di idrocarburi in acciaio verniciato - configurazione base e by-pass integrato -

T.N.	Modello	Aperture	Dimensioni			Quote		Volumi			Peso
			L	B	H	E	S	DN	Sfang.	Sep.	
I/s		n°/tipo	cm	cm	cm	cm	cm	mm	l	l	q.li
3	Oil-I-Av-Ss-b 003T-A	2xD1	171	83	112	75	72	160	300	600	224
4	Oil-I-Av-Ss-b 004T-A	2xD1	175	83	129	92	89	200	400	710	246
6	Oil-I-Av-Ss-b 006T-A	2xD1	192	83	129	95	89	200	600	635	354
8	Oil-I-Av-Ss-b 008T-A	2xD1	225	95	135	90	85	315	800	815	457
10	Oil-I-Av-Ss-b 010T-A	2xD1	225	95	160	110	100	315	1.000	900	503
12	Oil-I-Av-Ss-b 012T-A	2xD2	195	130	165	115	105	315	1.200	1.120	580
15	Oil-I-Av-Ss-b 015T-A	2xD2	225	120	191	132	122	315	1.500	1.430	665
20	Oil-I-Av-Ss-b 020T-A	2xD2	275	125	191	132	122	315	2.000	1.965	787
25	Oil-I-Av-Ss-b 025T-A	2xD2	305	120	211	152	142	400	2.500	2.270	880
30	Oil-I-Av-Ss-b 030T-A	2xD2	365	120	211	152	142	400	3.000	2.790	1.030
35	Oil-I-Av-Ss-b 035T-A	1xD2 1xD3	425	120	211	152	142	400	3.500	3.310	1.170

VOCE DI CAPITOLATO

Fornitura e posa in opera di separatore di idrocarburi a coalescenza tipo **SHUNT** mod. **Oil-I-Av-Ss-b ...T-A** conforme alle norme europee EN 858, a forma parallelepipedica in lamiera di acciaio S 235 JRG con rivestimento interno ed esterno, spessore minimo 150 microns, bicomponente a base di resine epossidiche, applicato dopo sabbiatura SA 2,5.

Il separatore, provvisto di n° ... aperture predisposte per chiusini circolari sarà composto da:

- comparto iniziale di sfangatura con volume minimo di m³
- setto divisorio con pacco a coalescenza lamellare a struttura incrociata in polipropilene smontabile atto ad aggregare le particelle di dimensioni minori per favorirne la risalita;
- comparto terminale di flottazione volume minimo di m³, dotato di presa a sifone con otturatore automatico a galleggiante in polietilene tarato su un peso specifico di 0,85 kg/l.
- by-pass per lo sfioro delle portate eccedenti integrato nel manufatto in grado di accettare portate fino a 5 volte la portata nominale.

L'impianto dovrà garantire un tenore residuo di idrocarburi liberi (non emulsionati) < 5 mg/l secondo la metodologia prevista dalla sopraccitata norma.

Il separatore dovrà essere interrato, posizionato in piano e appoggiato su un letto di sabbia compatto.

Il rinterro sarà eseguito con sabbia, escludendo ogni altro tipo di materiale e le ispezioni saranno rialzate a livello del piano finito. I chiusini di ispezione resteranno accessibili per permettere la manutenzione.



SHUNT ITALIANA TECHNOLOGY S.r.l.

Via Galilei, 2 – 20040 Caponago (MB)

Tel. 02.9596621 – Fax. 02.95742354

www.shunt.it – divacque@shunt.it

Catalogo_06_U - Tutti i diritti riservati

Le informazioni e i dati tecnici riportati sono suscettibili di modifiche. L'installazione dei prodotti deve essere eseguita nel rispetto delle norme generali vigenti.

serie Oil-I-Av-Ss-b ...T-C

Separatori di idrocarburi in acciaio verniciato - configurazione base e by-pass integrato -

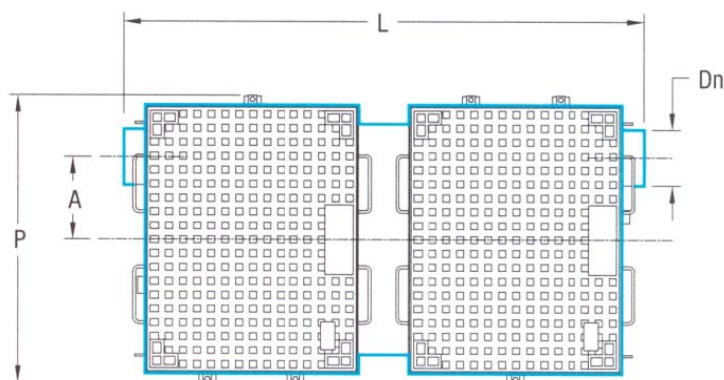
COPERTURA



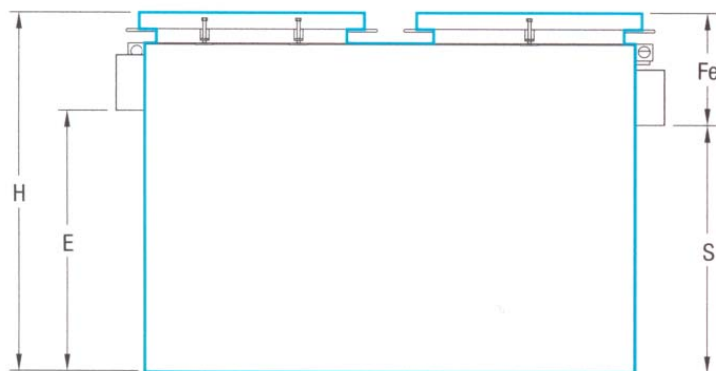
Chiusini classe C250:

- Tipo "C1": 480 x 630 mm
- Tipo "C2": 950 x 750 mm

PIANTA



SEZIONE



SHUNT ITALIANA TECHNOLOGY S.r.l.

Via Galilei, 2 – 20040 Caponago (MB)

Tel. 02.9596621 – Fax. 02.95742354

www.shunt.it – divacque@shunt.it

Catalogo_06_U - Tutti i diritti riservati

Le informazioni e i dati tecnici riportati sono suscettibili di modifiche. L'installazione dei prodotti deve essere eseguita nel rispetto delle norme generali vigenti.